

L'ANIMATION EN MOTION DESIGN COMME OUTIL DE PRÉVENTION EN SANTÉ AU TRAVAIL

Laura DESPLAT, Dr Anne LANDI, Dr Anne HUON BESSEREAU, Dr Emilie MARCHETTI et Dr Thierry BONJOUR

Retour d'expérience autour de la vulgarisation du risque chimique

LES AVENTURES DE BOB LA PRÉVENTION FAIT SON CINÉMA !

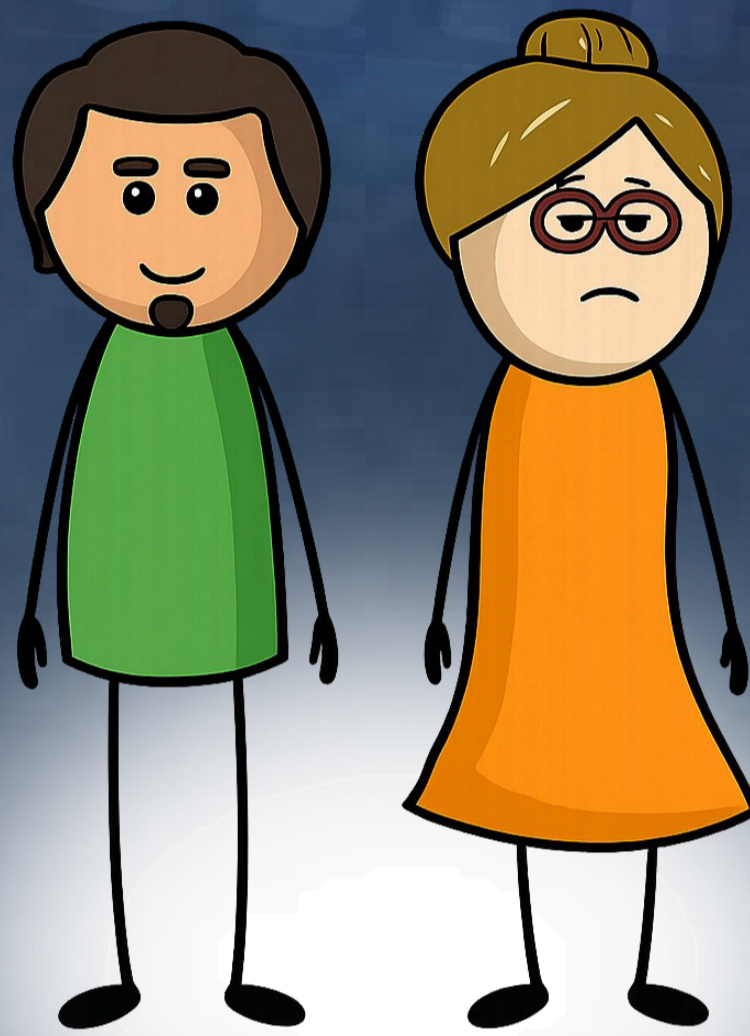
Le Pitch

En santé au travail, la prévention du risque chimique se heurte souvent à l'invisibilité du danger et à la technicité des protocoles. Cela peut limiter la compréhension des messages de prévention par les salariés. **L'objectif de cette mini-série est de transformer des informations complexes en supports pédagogiques animés, accessibles à tous et d'améliorer la culture de prévention.**

★ BOB

Le Héro : Bob est le personnage générique, attachant, qui sert de support narratif en incarnant chaque professionnel sur le terrain.

Casting



SA MOMAN ★

Le second rôle : Confidante de Bob, avec son regard candide, elle rend la prévention simple... avec humour.

Le Concept

Utiliser le motion design et une touche d'humour pour lever les freins psychologiques et favoriser l'adhésion aux mesures de protection.

La Co-production



Un scénario écrit à plusieurs mains entre les experts de terrain du GIMS et le savoir-faire en vulgarisation scientifique de Prévenstuff.

SAISON 1

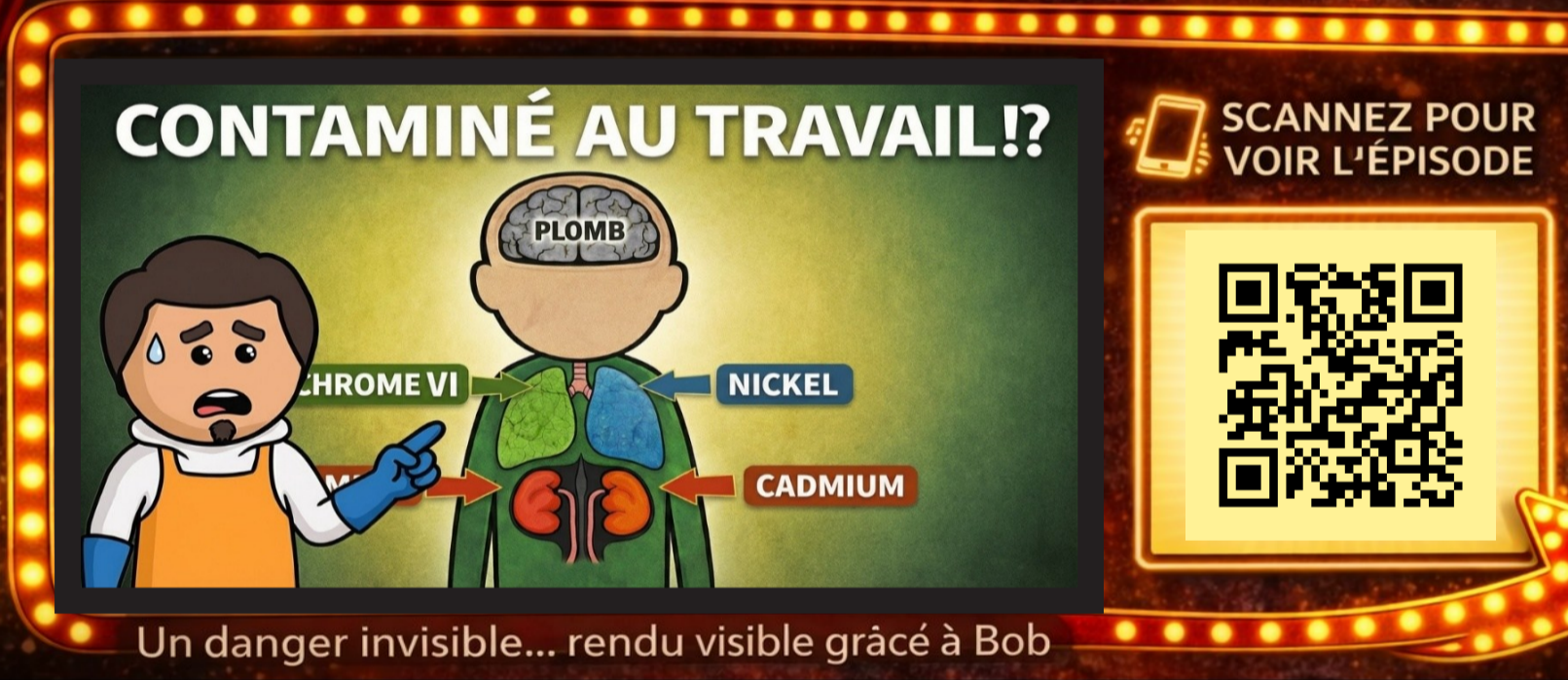
Bob et le cycle des chimios



A L'ÉCRAN !

SAISON 2

Bob et la SBEP



Le Scénario

Bob fait ses premiers pas dans le monde hospitalier pour aborder un sujet majeur : l'exposition aux médicaments anticancéreux (MAC).

La Genèse

Ce 1er épisode est le fruit d'un projet de service du GIMS qui a placé la prévention du risque cytotoxique au cœur de ses priorités. 152 établissements de soins (hôpitaux, EHPAD, cliniques, vétérinaires) ont été accompagnés.

Le Message

Le film rend ce danger palpable en décrivant l'ensemble du circuit des MAC, depuis la réception des substances jusqu'à la gestion des excréta des patients, en passant par la reconstitution et l'administration des traitements.

La Mission de Bob

Repérer les situations d'exposition potentielles, Rappeler les bons gestes et l'importance d'utiliser les moyens de protection adaptés, pour que ces traitements restent une arme contre la maladie, sans devenir un danger pour les soignants.

Le Pitch

« Et si on pouvait deviner votre métier... grâce à votre urine ? »

Le Scénario

Bob découvre la SBEP (Surveillance Biologique des Expositions Professionnelles). Un outil qui permet, via des analyses de sang ou d'urine, de vérifier si des produits chimiques laissent des traces dans l'organisme.

Le Message

La SBEP est un véritable travail d'équipe (médecin, ingénieur, infirmier, secrétaire) servant à vérifier l'efficacité des moyens de protection, tout en garantissant la confidentialité des résultats pour chaque salarié.

Les Missions de Bob

Bob explore la SBEP sur le terrain :

- Chantiers navals : Surveillance du styrène chez les stratifieurs.
- Verrerie : Détection métaux lourds (le fameux "heavy metal")
- Garages auto : Mesure des HAP (gaz d'échappement et huiles usagées)

BOX OFFICE

PLUSIEURS SUPPORTS DE DIFFUSION

YouTube + 1 000 VUES



Diffusion en salle d'attente des 11 centres GIMS



Support de sensibilisations en entreprise

