

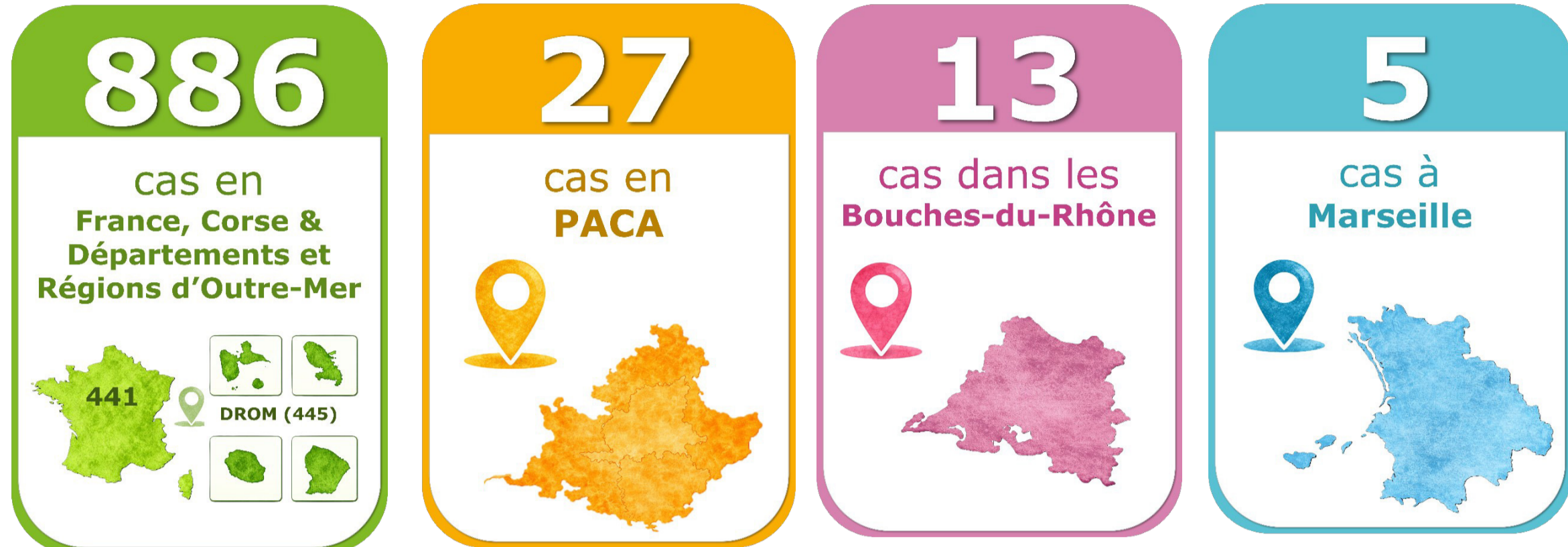
CAS D'UNE LEPTOSPIROSE CHEZ UN AGENT DE PARKING

Dr Wafa BRAHAM-CHAOUCH, M. Jean RAMANANDRAITSIORY, Dr Anne LANDI

Rôle du SPSTI dans la prévention du risque biologique

Contexte

La leptospirose est une zoonose, transmise par les rongeurs. Son incidence est en forte hausse dans le sud de la France du fait du réchauffement climatique.



Sources : ARS, PACA • Santé Publique France, 2024

Souvent associée aux agriculteurs et égoutiers, elle touche également des travailleurs en milieu urbain, notamment les agents des parkings sous terrain.

Objectif :

Illustrer le rôle du SPSTI dans la sensibilisation, l'évaluation et la prévention de ce risque biologique émergent.

Matériel et méthode

Quoi ?

1. SIGNALEMENT

Cas de leptospirose signalé par l'ARS PACA

2. ENQUÊTE SANITAIRE

- Échanges cellule veille sanitaire
- Analyse conditions d'exposition

3. RECUEIL D'INFORMATIONS

- Entretien salarié : circonstances de survenue et conséquences sur la santé

4. COORDINATION AVEC L'EMPLOYEUR

Information et échanges

5. ÉVALUATION DU RISQUE

Évaluation du risque biologique par l'ingénieur en prévention du SPSTI

6. MISE EN PLACE DES ACTIONS DE PRÉVENTION

- Information/Sensibilisation employeur
- Conseils : mesures individuelles et collectives

Qui ?

ARS
↓
SPSTI

Médecin du travail

Équipe SPSTI

Ingénieur prévention

Équipe pluri (Médecin du Travail + Ingénieur)

Résultats

Accompagnement de l'adhérent



Cible → Direction & équipes opérationnelles



Points de défaillance identifiés



Méconnaissance (salariés et direction)

- Maladie, réservoir, transmission, gravité



Manque de sensibilisation/information

- Risque biologique, agent biologique (AB), niveau de danger



Port des EPI insuffisant

- Non systématique sur le terrain



Chaîne de transmission identifiée



4 piliers identifiés pour ROMPRE LA CHAÎNE DE TRANSMISSION



Hygiène



EPC/EPI



Organisation



Suivi médical

Agir sur l'agent biologique	Agir sur l'exposition	Agir sur l'hôte
<ul style="list-style-type: none"> Dératisation régulière Gestion des déchets (contenants fermés) Élimination eaux stagnantes Protocole nettoyage & désinfection 	<p>Protection collective</p> <ul style="list-style-type: none"> Armoires vestiaires distinctes → Zone propre / Salle Moyens d'hygiène appropriés Trousse de premier secours <p>Protection individuelle</p> <ul style="list-style-type: none"> Gants résistants et étanches Bottes ou cuissardes Lunettes de protection <p>Consignes hygiène</p> <ul style="list-style-type: none"> Interdiction de manger/ boire/fumer au poste Lavage mains systématique Soins des plaies & pansements résistants à l'eau 	<p>Information & sensibilisation</p> <ul style="list-style-type: none"> Sensibilisation à l'embauche Renouvellement de l'information Afficher les risques liés à la leptospirose <p>Vaccination</p> <ul style="list-style-type: none"> Ne remplace pas les autres mesures Indications restreintes (MT) 3 injections + rappel tous les 2 ans <p>Suivi médecin du travail</p> <ul style="list-style-type: none"> Suivi individuel renforcé (SIR) → AB Groupe 3 et 4 Surveillance personnes fragiles Rappel des CAT en cas de contamination

Conclusion

La leptospirose est un **risque biologique sous-estimé**, appelé à **augmenter avec le réchauffement climatique**.

Ce cas montre que l'exposition à la leptospirose **ne se limite pas** aux agriculteurs et aux égoutiers mais aussi aux métiers urbains insuffisamment considérés à risque.

Le SPSTI joue un rôle clé dans la prévention, notamment par **la mobilisation** de son équipe pluridisciplinaire.

PERSPECTIVE

Renforcer les actions de sensibilisation auprès des entreprises adhérentes afin **de diffuser l'information** autour de cette zoonose émergente en milieu urbain et de renforcer les moyens de prévention.

