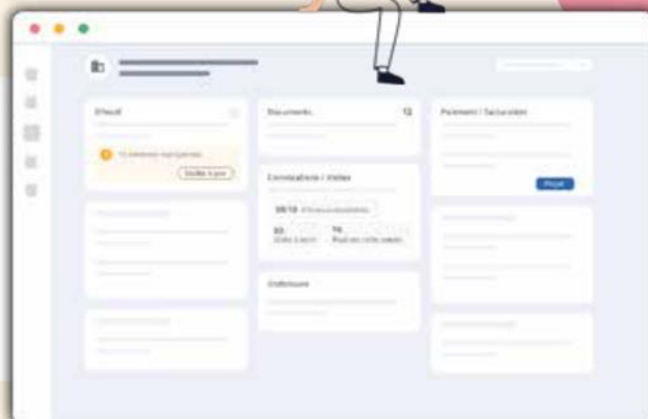




Comment se connecter à l'espace ?

- Plusieurs personnes de votre entreprise peuvent obtenir un accès.
- Pas de mot de passe ! Il suffit de saisir un code, reçu par mail à chaque connexion.



Possibilité de réaliser de nombreuses actions en autonomie

Un **tableau de bord** pour se repérer facilement dans l'ensemble de vos démarches.

La **gestion de vos effectifs** avec de nombreux filtres et options :

- déclarer les effectifs
- ajouter des salariés en masse grâce un fichier Excel
- déclarer les suivis réglementaires ajouter ou retirer un salarié de l'effectif
- ajouter ou modifier les emails des salariés
- télécharger la liste des salariés et vos dates de dernière visite

La **gestion des convocations** aux visites médicales :

- renseigner vos préférences de convocation
- remplir des créneaux non nominatifs
- demander des visites de reprise et à la demande
- annuler une visite 48h avant la date de la convocation
- transférer par email aux salariés vos convocations
- télécharger la liste des visites passées, planifiées et actes futurs

Une **base documentaire** pour retrouver :

- tous les documents partagés par le GIMS
- l'envoi de documents par l'adhérent

La **consultation de vos situations comptables** et la **gestion de vos moyens de paiements** :

- visualiser vos factures, vos extraits de compte et vos échéanciers de paiement
- afficher les informations de virement du service et opter pour le mandat de prélèvement automatique
- nous communiquer vos informations bancaires
- payer par carte bleue ou afficher les informations de paiement par chèque

La gestion de vos **informations d'entreprise** :

- modifier vos informations administratives
- déclarer les situations de travail et moyens de prévention présents dans votre entreprise
- créer ou modifier les utilisateurs de l'espace
- centre d'aide complet qui vous accompagne dans l'utilisation de vos espaces adhérent

Diverses statistiques :

- nombre de visites réalisées, visites annulées, inaptitudes, aménagements de postes, Action(s) en Milieu de Travail réalisée(s) par nos équipes
- comparaisons aux entreprises du même secteur affiliées que votre entreprise : âge, type de contrat, CSP, type de suivi, situations de travail